

SERIE 114

123

AVO - Rad aus Gusseisen mechanisches mit Halterung in Stahl für die Industrie, Durchmesser 160mm EAN 28459

Material: Gusseisen Mechanisches **Kern:** Gusseisen **Umfang:** Industrie

Beschreibung:

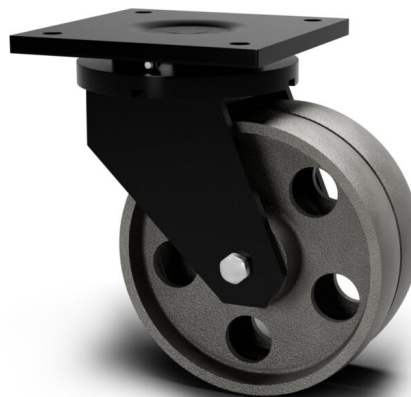
Rad aus Grauguss, temperaturbeständig, mit perlitischer oder lamellarer Struktur nach ISO 185, für hervorragende Laufeigenschaften. Nabe mit glatter Bohrung.

Extra robuste Doppelstütze:

Aus gepresstem und verschweißtem Stahl mit hoher Materialstärke, drehbar auf Axial- und Kegelrollenlagern, mit Platte. Schwarze Epoxidharz-Beschichtung.

Produktlinie: Hochtemperatur, Gusseisen

EAN13:8018793284592 **EAN5:**28459 **Artikelcode:**0412300150GGM



Eigenschaften

Minimale Temperatur: -20

Maximale Temperatur: 120

Dynamischer Durchfluss: 800 DaN

- Asphalt
- Beton

Drehung: Kugellager

Härteskala: HB

Härte: 200

Bodenbelag

Daten der Räder

Durchmesser (mm)	160
Bandbreite (mm)	40
Nabenbreite (mm)	58
Nabe-Version	Kugellager
Radloch (mm)	15
Lagersitz (mm)	/
Dynamischer Durchfluss (DaN)	800
Farbe	Grau
Material	Gusseisen Mechanisches
Schachtelstücke	/
Härteskala	HB
Härte	200

Daten unterstützen

Größe der Platte (mm)	170X170
Abstand der Plattenlöcher (mm)	130X130
Lochgröße der Platte (mm)	13
Versetzt (mm)	60
Bodenfreiheit (mm)	210
Stützloch (mm)	/
Statischer Durchfluss (DaN)	1000
Struktur	Rotierend
Version	Platte
Bremse	/
Pivot	/
Pin-Typ	/
Fertigstellung	Schwarz lackiert