

SERIE 114A

121A

AVO - Rad aus Gusseisen mechanisches mit halterung in stahl für die industrie, durchmesser 200mm ean 28451

Material: Gusseisen Mechanisches **Kern:** Gusseisen **Umfang:** Industrie

Beschreibung:

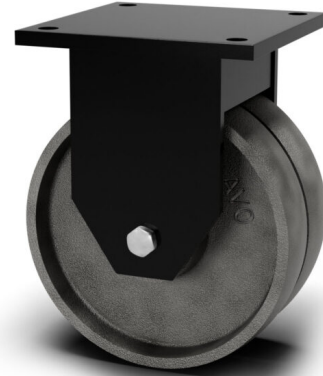
Rad aus Grauguss, temperaturbeständig, mit exzellenten Laufeigenschaften. Nabe mit abgedichteten Präzisions-Rillenkugellagern. Für spezielle Temperaturanforderungen sind Sonderlager auf Anfrage erhältlich.

Extra robuste Doppelstütze:

Aus gepresstem und verschweißtem Stahl mit hoher Materialstärke, feststehend. Schwarze Epoxidharz-Beschichtung.

Produktlinie: Hochtemperatur, Gusseisen

EAN13:8018793284516 **EAN5:**28451 **Artikelcode:**04121A0200GGP



Eigenschaften

Minimale Temperatur: -20 **Maximale Temperatur:** 120 **Dynamischer Durchfluss:** 2200 DaN
Drehung: Kugellager **Härteskala:** HB **Härte:** 200

Bodenbelag

- Asphalt
- Beton

Daten der Räder

Durchmesser (mm)	200
Bandbreite (mm)	48
Nabenbreite (mm)	48
Nabe-Version	Kugellager
Radloch (mm)	25
Lagersitz (mm)	52X15
Dynamischer Durchfluss (DaN)	2200
Farbe	Grau
Material	Gusseisen Mechanisches
Schachtelstücke	/
Härteskala	HB
Härte	200

Daten unterstützen

Größe der Platte (mm)	200X200
Abstand der Plattenlöcher (mm)	160X160
Lochgröße der Platte (mm)	17
Versetzt (mm)	/
Bodenfreiheit (mm)	270
Stützloch (mm)	/
Statischer Durchfluss (DaN)	2750
Struktur	Behoben
Version	/
Bremse	/
Pivot	/
Pin-Typ	/
Fertigstellung	Schwarz lackiert