

SERIE 114

123

AVO - Rad aus Gusseisen mechanisches mit Halterung in Stahl für die Industrie, Durchmesser 200mm ean 28460

**Material:** Gusseisen Mechanisches    **Kern:** Gusseisen    **Umfang:** Industrie

**Beschreibung:**

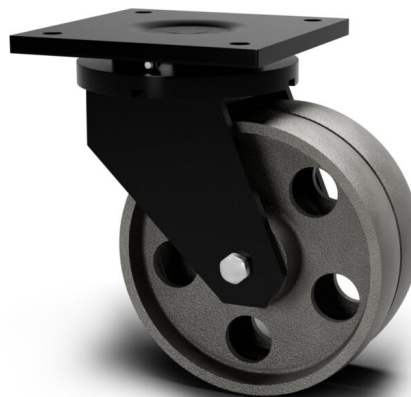
Rad aus Grauguss, temperaturbeständig, mit perlitischer oder lamellarer Struktur nach ISO 185, für hervorragende Laufeigenschaften. Nabe mit glatter Bohrung.

**Extra robuste Doppelstütze:**

Aus gepresstem und verschweißtem Stahl mit hoher Materialstärke, drehbar auf Axial- und Kegelrollenlagern, mit Platte. Schwarze Epoxidharz-Beschichtung.

**Produktlinie:** Hochtemperatur, Gusseisen

**EAN13:** 8018793284608    **EAN5:** 28460    **Artikelcode:** 0412300200GGM



## Eigenschaften

**Minimale Temperatur:** -20

**Maximale Temperatur:** 120

**Dynamischer Durchfluss:** 1200 DaN

**Drehung:** Kugellager

**Härteskala:** HB

**Härte:** 200

## Bodenbelag

- Asphalt
- Beton

## Daten der Räder

Durchmesser (mm)	200
Bandbreite (mm)	50
Nabenbreite (mm)	58
Nabe-Version	Kugellager
Radloch (mm)	20
Lagersitz (mm)	/
Dynamischer Durchfluss (DaN)	1200
Farbe	Grau
Material	Gusseisen Mechanisches
Schachtelstücke	/
Härteskala	HB
Härte	200

## Daten unterstützen

Größe der Platte (mm)	200X200
Abstand der Plattenlöcher (mm)	160X160
Lochgröße der Platte (mm)	17
Versetzt (mm)	72
Bodenfreiheit (mm)	270
Stützloch (mm)	/
Statischer Durchfluss (DaN)	1500
Struktur	Rotierend
Version	Platte
Bremse	/
Pivot	/
Pin-Typ	/
Fertigstellung	Schwarz lackiert