

SERIE 116-PS

137BIS-PA

AVO - Rad aus polyamid 6 mit halterung in stahl für die industrie, durchmesser 250mm ean 28266

Material: Polyamid 6 **Kern:** Polyamid 6 **Umfang:** Industrie

Beschreibung:

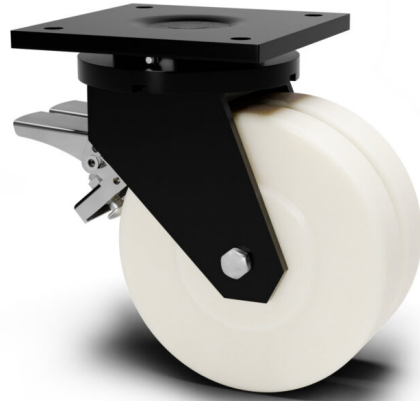
Verstärktes Vollkunststoffrad aus Polyamid 6. Nabe mit glatter Bohrung, ausgestattet mit Rollenlagern oder abgedichteten Präzisions-Rillenkugellagern und Distanzhülse.

Extra robuste Doppelstütze:

Aus gepresstem und verschweißtem Stahl mit hoher Materialstärke, drehbar auf Axial- und Kegelrollenlagern, mit Platte und Hinterradbremse. Schwarze Epoxidharz-Beschichtung.

Produktlinie: Polyamid

EAN13:8018793282666 **EAN5:**28266 **Artikelcode:**051370F251SCN



Eigenschaften

Minimale Temperatur: -25 **Maximale Temperatur:** 85 **Dynamischer Durchfluss:** 3000 DaN
Drehung: Kugellager **Härteskala:** Shore D **Härte:** 82

Bodenbelag

- Beton
- Steigut

Daten der Räder

Durchmesser (mm)	250
Bandbreite (mm)	55
Nabenbreite (mm)	60
Nabe-Version	Kugellager
Radloch (mm)	25
Lagersitz (mm)	52X15
Dynamischer Durchfluss (DaN)	3000
Farbe	Weiß
Material	Polyamid 6
Schachtelstücke	/
Härteskala	Shore D
Härte	82

Daten unterstützen

Größe der Platte (mm)	230X230
Abstand der Plattenlöcher (mm)	190X190
Lochgröße der Platte (mm)	19
Versetzt (mm)	80
Bodenfreiheit (mm)	320
Stützloch (mm)	/
Statischer Durchfluss (DaN)	3500
Struktur	Rotierend
Version	Platte mit Bremse
Bremse	Hinten Hinterradbremse
Pivot	/
Pin-Typ	/
Fertigstellung	Schwarz lackiert