

SERIE 16NX

66XANT

AVO - Rueda de goma resistente a los cortes con soporte acero inoxidable aisi 304 para industria, diámetro 125mm ean 25660

Material: Goma resistente a los cortes

Núcleo: Poliamida 6

Alcance: Industria

Descripción:

Rueda de goma elástica azul resistente a los cortes 68 Shore A. con poliamida negra de 6 núcleos. Buje sobre jaula de rodillos de acero inoxidable.

Ruedas para cargas medianas:

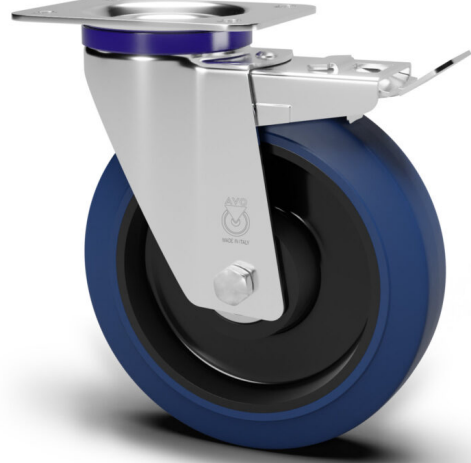
En acero inoxidable AISI 304 estampado, giratorio sobre doble hilera de bolas de acero inoxidable AISI 420, con platina atornillable y freno delantero. Anillo protector contra el polvo en el rodamiento de bolas. Incluye dispositivo de bloqueo para inmovi

Línea de productos: Acero Inoxidable

EAN13:
8018793256605

EAN5:
25660

Código del artículo:
00X660A127NRB



Características

Temperatura mínima: -20

Temperatura máxima: 70

Caudal dinámico: 170 DaN

Rotación: Cojinete de agujas de acero inoxidable

Escala de dureza: Shore A

Dureza: 68

Suelos

- Gres
- Madera

Datos de la rueda

Diámetro (mm)	125
Ancho de banda (mm)	36
Anchura del cubo (mm)	50
Versión cubo	Cojinete de agujas de acero inoxidable
Agujero rueda (mm)	15
Asiento del rodamiento (mm)	/
Caudal dinámico (DaN)	170
Color	Azul
Material	Goma resistente a los cortes
Piezas de caja	/
Escala de dureza	Shore A
Dureza	68

Datos de apoyo

Tamaño del plato (mm)	140X110
Distancia entre los orificios de la placa (mm)	105X080
Tamaño del orificio de la placa (mm)	11X16
Desplazamiento (mm)	42
Distancia al suelo (mm)	155
Agujero de apoyo (mm)	/
Caudal estático (DaN)	220
Estructura	Giratorio
Versión	Platina atornillable con freno
Freno	Delantero
Pivote	/
Tipo de clavija	/
Acabado	Acero inoxidable AISI 304