

SERIE 16NX

66XB

AVO - Rueda de goma resistente a los cortes con soporte acero inoxidable aisi 304 para industria, diámetro 80mm ean 20688

Material: Goma resistente a los cortes

Núcleo: Poliamida 6

Alcance: Industria

Descripción:

Rueda de goma elástica azul resistente a los cortes 68 Shore A. con poliamida negra de 6 núcleos. Buje sobre jaula de rodillos de acero inoxidable.

Ruedas para cargas medianas:

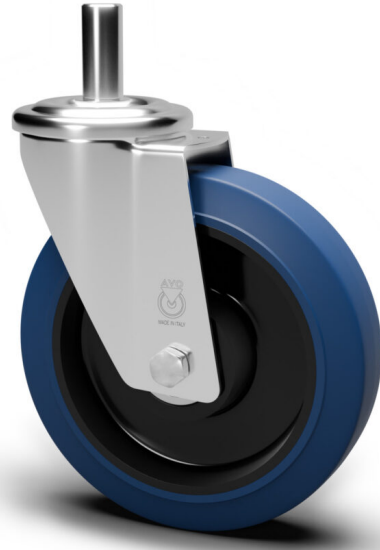
En acero inoxidable AISI 304 estampado, giratorio sobre doble hilera de bolas de acero inoxidable AISI 420, con espiga.

Línea de productos: Acero Inoxidable

EAN13:
8018793206884

EAN5:
20688

Código del artículo:
00X66B0080NRB



Características

Temperatura mínima: -20

Temperatura máxima: 70

Caudal dinámico: 120 DaN

Rotación: Cojinete de agujas de acero inoxidable

Escala de dureza: Shore A

Dureza: 68

Suelos

- Gres
- Madera

Datos de la rueda

Diámetro (mm)	80
Ancho de banda (mm)	36
Anchura del cubo (mm)	40
Versión cubo	Cojinete de agujas de acero inoxidable
Agujero rueda (mm)	12
Asiento del rodamiento (mm)	/
Caudal dinámico (DaN)	120
Color	Azul
Material	Goma resistente a los cortes
Piezas de caja	/
Escala de dureza	Shore A
Dureza	68

Datos de apoyo

Tamaño del plato (mm)	/
Distancia entre los orificios de la placa (mm)	/
Tamaño del orificio de la placa (mm)	/
Desplazamiento (mm)	37
Distancia al suelo (mm)	105
Agujero de apoyo (mm)	/
Caudal estático (DaN)	150
Estructura	Giratorio
Versión	Espiga introducible
Freno	/
Pivote	20X50
Tipo de clavija	Espiga introducible
Acabado	Acero inoxidable AISI 304