

SERIE 16N

67A

AVO - Rueda de goma elástica con soporte de acero para industria, diámetro 80mm ean 20024

Material: Goma Elástica **Núcleo:** Poliamida 6 **Alcance:** Industria

Descripción:

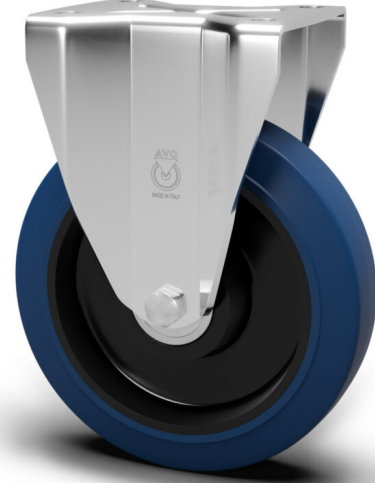
Rueda con banda de rodadura de caucho elástico resistente a los cortes o no marcante dureza 68 Shore A, y núcleo de poliamida 6. Buje con rodamientos de bolas de precisión estancos montados con casquillo separador central.

Ruedas para cargas pesadas:

En acero estampado de gran espesor, con recubrimiento cincado-cromado fijo. Montaje mediante tuerca autoblocante.

Línea de productos: Goma

EAN13: 8018793200240 **EAN5:** 20024 **Código del artículo:** 00067A0080NRB



Características

Temperatura mínima: -20 **Temperatura máxima:** 70 **Caudal dinámico:** 150 DaN
Rotación: Cojinete de agujas **Escala de dureza:** Shore A **Dureza:** 68

Suelos

- Asfalto
- Gres
- Hormigón
- Parrilla

Datos de la rueda

Diámetro (mm)	80
Ancho de banda (mm)	36
Anchura del cubo (mm)	40
Versión cubo	Cojinete de agujas
Agujero rueda (mm)	12
Asiento del rodamiento (mm)	/
Caudal dinámico (DaN)	150
Color	Azul
Material	Goma Elástica
Piezas de caja	/
Escala de dureza	Shore A
Dureza	68

Datos de apoyo

Tamaño del plato (mm)	100X085
Distancia entre los orificios de la placa (mm)	080X060
Tamaño del orificio de la placa (mm)	9X12
Desplazamiento (mm)	/
Distancia al suelo (mm)	118
Agujero de apoyo (mm)	/
Caudal estático (DaN)	190
Estructura	Fijo
Versión	/
Freno	/
Pivote	/
Tipo de clavija	/
Acabado	Galvanizado