

SERIE 16NX

## 366XANT

AVO - Rueda de goma elástica con soporte acero inoxidable aisi 316 para industria, diámetro 100mm ean 22202

**Material:** Goma Elástica **Núcleo:** Poliamida 6 **Alcance:** Industria

**Descripción:**

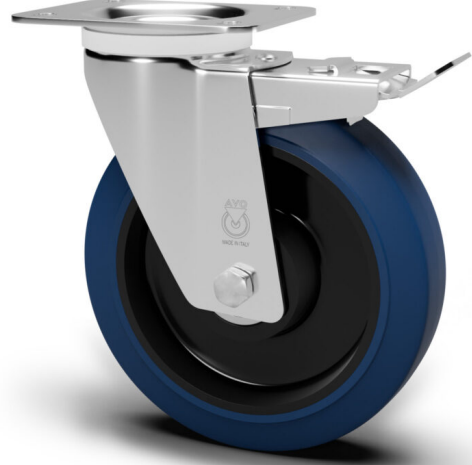
Rueda de goma elástica azul resistente a los cortes 68 Shore A. con poliamida negra de 6 núcleos. Buje sobre jaula de rodillos de acero inoxidable.

**Ruedas para cargas medianas:**

Fabricado en acero inoxidable AISI 304 prensado, giratorio sobre una doble fila de bolas de acero inoxidable AISI 420. Disponible en acero inoxidable AISI 316 para diámetros de 80 y 100 mm. Montaje con tuerca autoblocante. Anillo de polvo en el giro de l

**Línea de productos:** Acero Inoxidable

**EAN13:** 8018793222020 **EAN5:** 22202 **Código del artículo:** 0X3660A101NRB



### Características

**Temperatura mínima:** -20 **Temperatura máxima:** 70 **Caudal dinámico:** 150 DaN  
**Rotación:** Cojinete de agujas de acero inoxidable **Escala de dureza:** Shore A **Dureza:** 68

### Suelos

- Gres
- Madera

### Datos de la rueda

|                             |  |
|-----------------------------|--|
| Diámetro (mm)               | 100                                    |
| Ancho de banda (mm)         | 36                                     |
| Anchura del cubo (mm)       | 40                                     |
| Versión cubo                | Cojinete de agujas de acero inoxidable |
| Agujero rueda (mm)          | 12                                     |
| Asiento del rodamiento (mm) | /                                      |
| Caudal dinámico (DaN)       | 150                                    |
| Color                       | Azul                                   |
| Material                    | Goma Elástica                          |
| Piezas de caja              | /                                      |
| Escala de dureza            | Shore A                                |
| Dureza                      | 68                                     |

### Datos de apoyo

|  |                                |
|--|--------------------------------|
| Tamaño del plato (mm)                          | 100X085                        |
| Distancia entre los orificios de la placa (mm) | 080X060                        |
| Tamaño del orificio de la placa (mm)           | 8,5X12                         |
| Desplazamiento (mm)                            | 37                             |
| Distancia al suelo (mm)                        | 128                            |
| Agujero de apoyo (mm)                          | /                              |
| Caudal estático (DaN)                          | 190                            |
| Estructura                                     | Giratorio                      |
| Versión  | Platina atornillable con freno |
| Freno  | Delantero                      |
| Pivote   | /                              |
| Tipo de clavija                                | /                              |
| Acabado  | Acero inoxidable AISI 316      |