

SERIE 16NX

366X

AVO - Rueda de goma elástica con soporte acero inoxidable aisi 316 para industria, diámetro 100mm ean 24615

Material: / **Núcleo:** Poliamida 6 **Alicance:** Industria

Descripción:

Rueda de goma elástica azul resistente a los cortes 68 Shore A. con poliamida negra de 6 núcleos. Buje sobre jaula de rodillos de acero inoxidable.

Ruedas para cargas medianas:

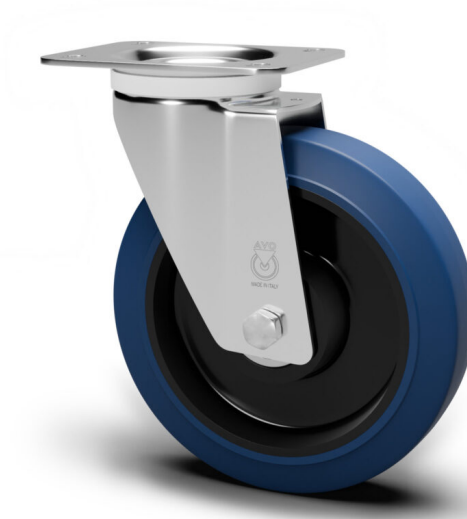
En acero inoxidable AISI 316 estampado, giratorio sobre doble hilera de bolas de acero inoxidable AISI 316, con platina atornillable. Anillo protector contra el polvo en el rodamiento de bolas.

Línea de productos: Acero Inoxidable

EAN13:
8018793246156

EAN5:
24615

Código del artículo:
0X36600101NRB



Características

Temperatura mínima: -20

Temperatura máxima: 70

Caudal dinámico: 150 DaN

Rotación: Cojinete de agujas de acero inoxidable

Escala de dureza: Shore A

Dureza: 68

Suelos

- Gres
- Madera

Datos de la rueda

Diámetro (mm)	100
Ancho de banda (mm)	36
Anchura del cubo (mm)	40
Versión cubo	Cojinete de agujas de acero inoxidable
Agujero rueda (mm)	12
Asiento del rodamiento (mm)	/
Caudal dinámico (DaN)	150
Color	Azul
Material	/
Piezas de caja	/
Escala de dureza	Shore A
Dureza	68

Datos de apoyo

Tamaño del plato (mm)	100X085
Distancia entre los orificios de la placa (mm)	080X060
Tamaño del orificio de la placa (mm)	8,5X12
Desplazamiento (mm)	37
Distancia al suelo (mm)	128
Agujero de apoyo (mm)	/
Caudal estático (DaN)	190
Estructura	Giratorio
Versión	Platina atornillable
Freno	/
Pivote	/
Tipo de clavija	/
Acabado	Acero inoxidable AISI 316