

SERIE 116-P

137

AVO - Rueda de poliamida 6 con soporte de acero para industria, diámetro 150mm ean 27843

Material: Poliamida 6 **Núcleo:** Poliamida 6 **Alcance:** Industria

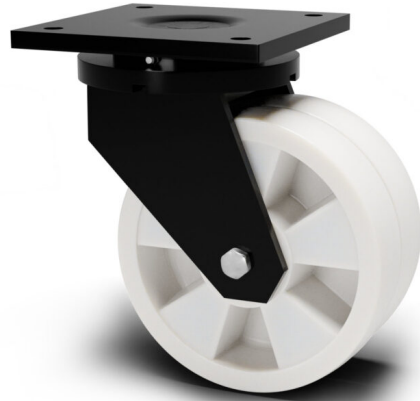
Descripción:

Rueda monobloque reforzada de poliamida 6. Buje con alojamiento liso, equipado con jaula de rodillos o rodamientos de bolas de precisión estancos montados con casquillo separador central.

Ruedas gemelas para cargas extra pesadas:

Línea de productos: Poliamida

EAN13: 8018793278430 **EAN5:** 27843 **Código del artículo:** 0513700150SCN



Características

Temperatura mínima: -25 **Temperatura máxima:** 85 **Caudal dinámico:** 1000 DaN

Rotación: Cojinete a bolas **Escala de dureza:** Shore D **Dureza:** 82

Suelos

- Gres
- Hormigón

Datos de la rueda

Diámetro (mm)	150
Ancho de banda (mm)	50
Anchura del cubo (mm)	55
Versión cubo	Cojinete a bolas
Agujero rueda (mm)	20
Asiento del rodamiento (mm)	47X14
Caudal dinámico (DaN)	1000
Color	Blanco
Material	Poliamida 6
Piezas de caja	/
Escala de dureza	Shore D
Dureza	82

Datos de apoyo

Tamaño del plato (mm)	200X200
Distancia entre los orificios de la placa (mm)	160X160
Tamaño del orificio de la placa (mm)	17
Desplazamiento (mm)	72
Distancia al suelo (mm)	210
Agujero de apoyo (mm)	/
Caudal estático (DaN)	1250
Estructura	Giratorio
Versión	Platina atornillable
Freno	/
Pivote	/
Tipo de clavija	/
Acabado	Pintado de negro