

SERIE 116-PS

## 137BIS-PA

AVO - Rueda de poliamida 6 con soporte de acero para industria, diámetro 125mm ean 28263

**Material:** Poliamida 6    **Núcleo:** Poliamida 6    **Alcance:** Industria

### Descripción:

Poliamida pesada de 6 ruedas. Buje sobre rodamientos de bolas blindados, ensamblado con distanciador central.

### Ruedas gemelas para cargas extra pesadas:

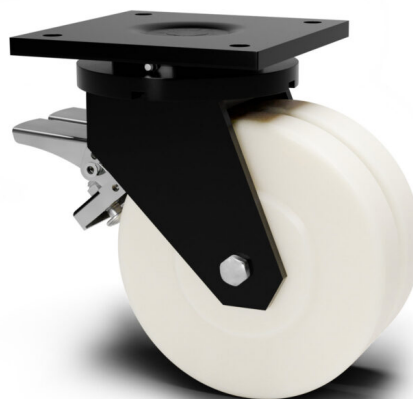
En acero estampado y soldado de gran espesor, giratorio sobre rodamiento axial y rodamiento de rodillos cónicos, con platina atornillable y freno trasero. Acabado con pintura epoxi negra.

**Línea de productos:** Poliamida

**EAN13:**  
8018793282635

**EAN5:**  
28263

**Código del artículo:**  
051370F125SCN



## Características

**Temperatura mínima:** -25

**Temperatura máxima:** 85

**Caudal dinámico:** 1250 DaN

- Gres
- Hormigón

**Rotación:** Cojinete a bolas

**Escala de dureza:** Shore D

**Dureza:** 82

## Suelos

## Datos de la rueda

Diámetro (mm)	125
Ancho de banda (mm)	55
Anchura del cubo (mm)	60
Versión cubo	Cojinete a bolas
Agujero rueda (mm)	20
Asiento del rodamiento (mm)	52X15
Caudal dinámico (DaN)	1250
Color	Blanco
Material	Poliamida 6
Piezas de caja	/
Escala de dureza	Shore D
Dureza	82

## Datos de apoyo

Tamaño del plato (mm)	200X200
Distancia entre los orificios de la placa (mm)	160X160
Tamaño del orificio de la placa (mm)	17
Desplazamiento (mm)	72
Distancia al suelo (mm)	197
Agujero de apoyo (mm)	/
Caudal estático (DaN)	1500
Estructura	Giratorio
Versión	Platina atornillable con freno
Freno	Trasero
Pivote	/
Tipo de clavija	/
Acabado	Pintado de negro