

SERIE 116-PS

# 137BIS-PA

AVO - Rueda de poliamida 6 con soporte de acero para industria, diámetro 250mm ean 28266

**Material:** Poliamida 6    **Núcleo:** Poliamida 6    **Alcance:** Industria

**Descripción:**

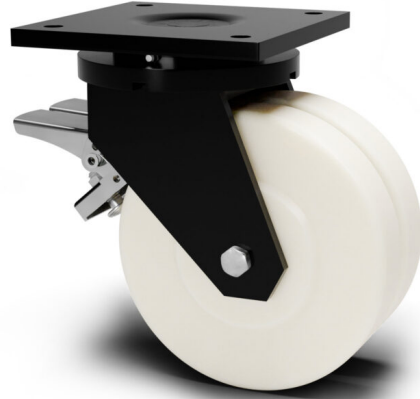
Poliamida pesada de 6 ruedas. Buje sobre rodamientos de bolas blindados, ensamblado con distanciador central.

**Ruedas gemelas para cargas extra pesadas:**

En acero estampado y soldado de gran espesor, giratorio sobre rodamiento axial y rodamiento de rodillos cónicos, con platina atornillable y freno trasero. Acabado con pintura epoxi negra.

**Línea de productos:** Poliamida

**EAN13:** 8018793282666    **EAN5:** 28266    **Código del artículo:** 051370F251SCN



## Características

**Temperatura mínima:** -25    **Temperatura máxima:** 85    **Caudal dinámico:** 3000 DaN  
**Rotación:** Cojinete a bolas    **Escala de dureza:** Shore D    **Dureza:** 82

## Suelos

- Gres
- Hormigón

## Datos de la rueda

<b>Diámetro (mm)</b>	250
<b>Ancho de banda (mm)</b>	55
<b>Anchura del cubo (mm)</b>	60
<b>Versión cubo</b>	Cojinete a bolas
<b>Agujero rueda (mm)</b>	25
<b>Asiento del rodamiento (mm)</b>	52X15
<b>Caudal dinámico (DaN)</b>	3000
<b>Color</b>	Blanco
<b>Material</b>	Poliamida 6
<b>Piezas de caja</b>	/
<b>Escala de dureza</b>	Shore D
<b>Dureza</b>	82

## Datos de apoyo

<b>Tamaño del plato (mm)</b>	230X230
<b>Distancia entre los orificios de la placa (mm)</b>	190X190
<b>Tamaño del orificio de la placa (mm)</b>	19
<b>Desplazamiento (mm)</b>	80
<b>Distancia al suelo (mm)</b>	320
<b>Agujero de apoyo (mm)</b>	/
<b>Caudal estático (DaN)</b>	3500
<b>Estructura</b>	Giratorio
<b>Versión</b>	Platina atornillable con freno
<b>Freno</b>	Trasero
<b>Pivote</b>	/
<b>Tipo de clavija</b>	/
<b>Acabado</b>	Pintado de negro