

SERIE 116BU

## 95BU-PD

AVO - Rueda de poliamida 6 con soporte de acero para industria, diámetro 60mm ean 28499

**Material:** Poliamida 6    **Núcleo:** Poliamida 6    **Alcance:** Industria

### Descripción:

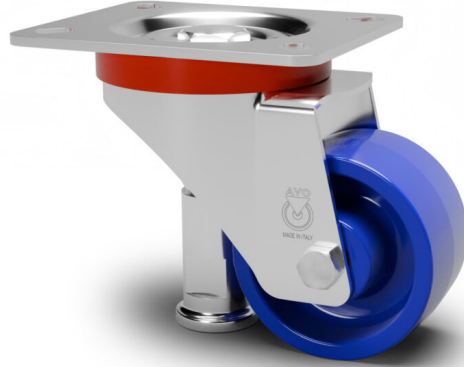
Rueda monobloque de poliamida 6. Buje con alojamiento liso, equipado con jaula de rodillos o rodamientos de bolas de precisión estancos montados con casquillo separador central.

### Ruedas para cargas medianas:

En acero estampado con recubrimiento cincado-cromado, giratorio sobre doble hilera de bolas, con platina atornillable y pie nivelador. Montaje mediante tuerca autoblocante. Anillo protector contra el polvo en el rodamiento de bolas.

**Línea de productos:** Acero Inoxidable, Poliamida

**EAN13:** 8018793284998    **EAN5:** 28499    **Código del artículo:** 05P95000608FN



## Características

**Temperatura mínima:** -25    **Temperatura máxima:** 85    **Caudal dinámico:** 120 DaN

**Rotación:** Casquillo liso    **Escala de dureza:** Shore D    **Dureza:** 82

## Suelos

- Gres
- Hormigón

## Datos de la rueda

Diámetro (mm)	60
Ancho de banda (mm)	35
Anchura del cubo (mm)	40
Versión cubo	Casquillo liso
Agujero rueda (mm)	12
Asiento del rodamiento (mm)	/
Caudal dinámico (DaN)	120
Color	Azul
Material	Poliamida 6
Piezas de caja	/
Escala de dureza	Shore D
Dureza	82

## Datos de apoyo

Tamaño del plato (mm)	100X085
Distancia entre los orificios de la placa (mm)	080X060
Tamaño del orificio de la placa (mm)	8,5X12
Desplazamiento (mm)	37
Distancia al suelo (mm)	89
Agujero de apoyo (mm)	/
Caudal estático (DaN)	150
Estructura	Giratorio
Versión	Sporte nivelador
Freno	/
Pivote	/
Tipo de clavija	/
Acabado	Galvanizado