

SERIE 21-S

## 72A-S

AVO - Rueda de poliuretano termoplástico con soporte de acero para industria, diámetro 160mm ean 28420

**Material:** Poliuretano termoplástico

**Núcleo:** Poliamida 6

**Alcance:** Industria

**Descripción:**

Rueda con banda de rodadura de poliuretano inyectado, dureza 80 Shore A, y núcleo de poliamida 6. Buje con orificio central, con jaula de rodillos o rodamientos de bolas de precisión estancos montados con casquillo separador central.

**Ruedas gemelas para cargas extra pesadas:**

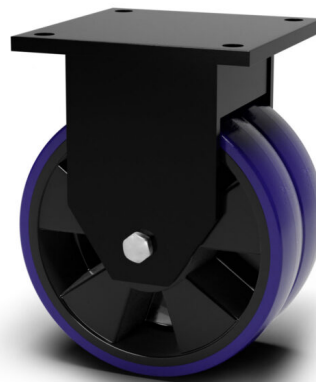
En acero estampado y soldado de gran espesor, fijo. Acabado con pintura epoxi negra.

**Línea de productos:** Poliuretano

**EAN13:**  
8018793284202

**EAN5:**  
28420

**Código del artículo:**  
21072A0160BCN



## Características

**Temperatura mínima:** -20

**Temperatura máxima:** 80

**Caudal dinámico:** 1000 DaN

- Gres
- Hormigón

**Rotación:** Cojinete a bolas

**Escala de dureza:** Shore A

**Dureza:** 80

## Suelos

## Datos de la rueda

Diámetro (mm)	160
Ancho de banda (mm)	50
Anchura del cubo (mm)	55
Versión cubo	Cojinete a bolas
Agujero rueda (mm)	20
Asiento del rodamiento (mm)	47X14
Caudal dinámico (DaN)	1000
Color	Azul
Material	Poliuretano termoplástico
Piezas de caja	/
Escala de dureza	Shore A
Dureza	80

## Datos de apoyo

Tamaño del plato (mm)	200X200
Distancia entre los orificios de la placa (mm)	160X160
Tamaño del orificio de la placa (mm)	17
Desplazamiento (mm)	/
Distancia al suelo (mm)	235
Agujero de apoyo (mm)	/
Caudal estático (DaN)	1250
Estructura	Fijo
Versión	/
Freno	/
Pivote	/
Tipo de clavija	/
Acabado	Pintado de negro