

SÉRIE 16NX

67XA

AVO - Ruote en caoutchouc anti-coupure avec support acier inoxydable aisi 304 pour industrie, diamètre 160mm ean 28833

Matériau: Caoutchouc Anti-coupure **Cœur de métier:** Polyamide 6 **Champ d'application:** Industrie

Description:

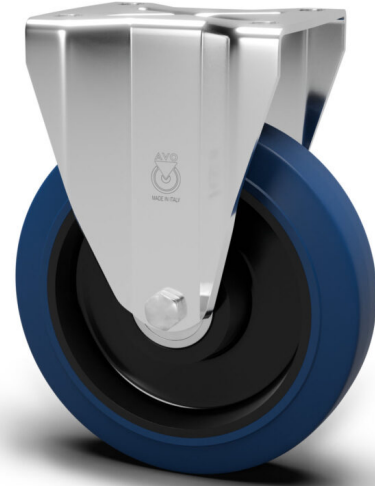
Roue en caoutchouc élastique bleu 68 Shore A, résistante aux coupures avec noyau en polyamide 6 noir. Moyeu sur cage à rouleaux en acier inoxydable.

chape renforcée:

En acier inoxydable AISI 304 embouti, fixe.

Ligne de produits: Acier inoxydable

EAN13: 8018793288330 **EAN5:** 28833 **Code de l'article:** 00X670A160NRB



Caractéristiques

Température minimale: -20

Température maximale: 70

Débit dynamique: 450 DaN

Rotation: Roulement à rouleaux inox Rouleaux en acier inoxydable

Échelle de dureté: Shore A

Dureté: 68

Revêtements de sol

- Bois
- Grès

Données roues

Diamètre (mm)	160
Largeur de bande (mm)	50
Largeur du moyeu (mm)	58
Version Hub	roulement à rouleaux inox
Trou de roue (mm)	20
Siège du palier (mm)	/
Débit dynamique (DaN)	450
Couleur	Bleu
Matériau	Caoutchouc Anti-coupure
Pièces de la boîte	/
Échelle de dureté	Shore A
Dureté	68

Données d'appui

Taille de l'assiette (mm)	135X110
Espacement trous plaque (mm)	105X080
Taille du trou de la plaque (mm)	13X16
Décalage (mm)	/
Garde au sol (mm)	216
Trou de support (mm)	/
Débit statique (DaN)	560
Structure	platine fixe
Version	/
Frein	/
Pivot	/
Type de broche	/
Finition	Acier inoxydable aisi 304