

SÉRIE 303

303

AVO - Roue en caoutchouc anti-trace avec support acciaio pour meubles, diamètre 40mm ean 16481

Matériau: Caoutchouc
Anti-trace

Cœur de métier:
Polypropylène

Champ d'application:
Meubles

Description:

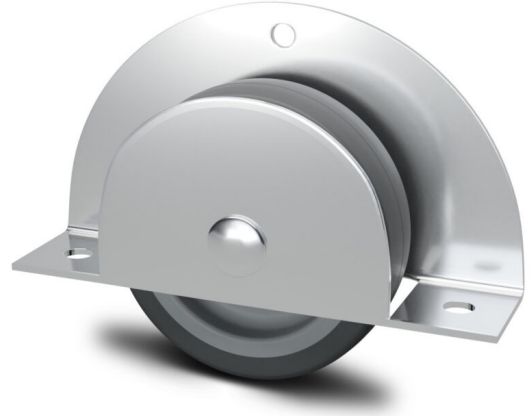
Chape fixe en tôle d'acier emboutie, finition zinguée-chromée. Roue en caoutchouc synthétique gris. Utilisation recommandée pour lits.

Ligne de produits: Mobilier

EAN13:
8018793164818

EAN5:
16481

Code de l'article:
SC3030004000G



Caractéristiques

Température minimale: /

Température maximale: /

Débit dynamique: 15 DaN

- Bois
- Grès

Rotation: Lisse

Échelle de dureté: Shore D

Dureté: 85

Revêtements de sol

Données roues

Diamètre (mm)	40
Largeur de bande (mm)	/
Largeur du moyeu (mm)	/
Version Hub	lisse
Trou de roue (mm)	/
Siège du palier (mm)	/
Débit dynamique (DaN)	15
Couleur	Gris
Matériau	Caoutchouc Anti-trace
Pièces de la boîte	12
Échelle de dureté	Shore D
Dureté	85

Données d'appui

Taille de l'assiette (mm)	35X35
Espacement trous plaque (mm)	/
Taille du trou de la plaque (mm)	/
Décalage (mm)	/
Garde au sol (mm)	/
Trou de support (mm)	/
Débit statique (DaN)	20
Structure	platine fixe
Version	/
Frein	/
Pivot	/
Type de broche	/
Finition	Galvanisé