

SÉRIE 114A

## 121BIS

AVO - Roue en fonte mécanique avec support acciaio pour industrie, diamètre 175mm ean 28455

**Matériau:** Fonte  
Mécanique

**Cœur de métier:**  
Fonte

**Champ d'application:**  
Industrie

**Description:**

Roue en fonte mécanique résistante aux hautes températures, offrant une excellente fluidité de roulement. Moyeu équipé de roulements à billes étanches. Pour des températures spécifiques, des roulements spéciaux sont disponibles sur demande.

**chape forte charge jumelée:**

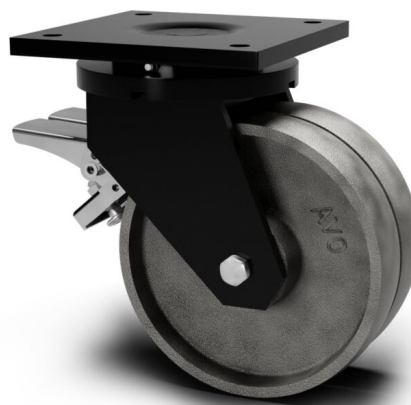
En acier embouti et soudé, forte épaisseur, pivotant sur roulement axial et roulements à rouleaux coniques, avec platine. Peinture époxy noire.

**Ligne de produits:** Haute température, Fonte

**EAN13:**  
8018793284554

**EAN5:**  
28455

**Code de l'article:**  
041210F175GGP



## Caractéristiques

**Température minimale:** -20

**Température maximale:** 120

**Débit dynamique:** 2000 DaN

- Asphalte
- Ciment

**Rotation:** Roulement à billes

**Échelle de dureté:** HB

**Dureté:** 200

## Revêtements de sol

## Données roues

|                       |                    |
|-----------------------|--------------------|
| Diamètre (mm)         | 175                |
| Largeur de bande (mm) | 38                 |
| Largeur du moyeu (mm) | 38                 |
| Version Hub           | Roulement à billes |
| Trou de roue (mm)     | 20                 |
| Siège du palier (mm)  | 47X14              |
| Débit dynamique (DaN) | 2000               |
| Couleur               | Gris               |
| Matériau              | Fonte Mécanique    |
| Pièces de la boîte    | /                  |
| Échelle de dureté     | HB                 |
| Dureté                | 200                |

## Données d'appui

|                                  |                   |
|----------------------------------|-------------------|
| Taille de l'assiette (mm)        | 200X200           |
| Espacement trous plaque (mm)     | 160X160           |
| Taille du trou de la plaque (mm) | 17                |
| Décalage (mm)                    | 72                |
| Garde au sol (mm)                | 257               |
| Trou de support (mm)             | /                 |
| Débit statique (DaN)             | 2500              |
| Structure                        | platine pivotante |
| Version                          | platine à blocage |
| Frein                            | postérieur        |
| Pivot                            | /                 |
| Type de broche                   | /                 |
| Finition                         | Peint en noir     |