

SÉRIE 18ACH

18ACH

AVO - Roue en polyuréthane avolan pour industrie, diamètre 200mm
ean 23287

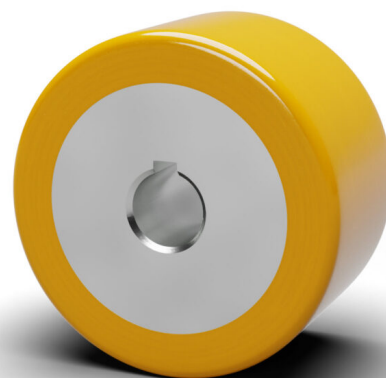
Matériau: / **Cœur de métier:** Aluminium **Champ d'application:** Industrie

Description:

Roue motrice avec bandage en polyuréthane AVOLAN, dureté 91 Shore A, et noyau en fonte mécanique peint en noir, en aluminium ou en acier. Moyeu avec logement pour clavette conforme à la norme DIN 6885.

Ligne de produits: Polyuréthane

EAN13: 8018793232876 **EAN5:** 23287 **Code de l'article:** 09018ACH2015U



Caractéristiques

Température minimale: -20 **Température maximale:** 80 **Débit dynamique:** 1100 DaN
Rotation: Lisse **Échelle de dureté:** Shore A **Dureté:** 91

Revêtements de sol

- Asphalte
- Ciment
- Grès
- grillé

Données roues

| | |
|-----------------------|---------|
| Diamètre (mm) | 200 |
| Largeur de bande (mm) | 50 |
| Largeur du moyeu (mm) | 60 |
| Version Hub | lisse |
| Trou de roue (mm) | 25 |
| Siège du palier (mm) | FORO 25 |
| Débit dynamique (DaN) | 1100 |
| Couleur | Jaune |
| Matériau | / |
| Pièces de la boîte | / |
| Échelle de dureté | Shore A |
| Dureté | 91 |

Données d'appui

| | |
|----------------------------------|---|
| Taille de l'assiette (mm) | / |
| Espacement trous plaque (mm) | / |
| Taille du trou de la plaque (mm) | / |
| Décalage (mm) | / |
| Garde au sol (mm) | / |
| Trou de support (mm) | / |
| Débit statique (DaN) | / |
| Structure | / |
| Version | / |
| Frein | / |
| Pivot | / |
| Type de broche | / |
| Finition | / |