

SÉRIE 18ACH

18ACH

AVO - Roue en polyuréthane avolan pour industrie, diamètre 250mm
ean 18192

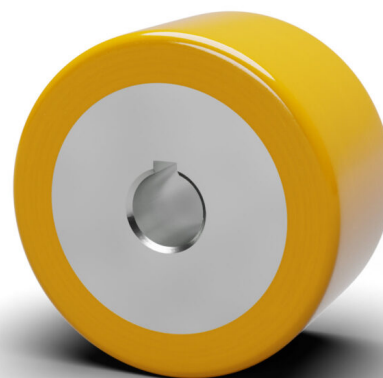
Matériau: / **Cœur de métier:** Aluminium **Champ d'application:** Industrie

Description:

Roue motrice avec bandage en polyuréthane AVOLAN, dureté 91 Shore A, et noyau en fonte mécanique peint en noir, en aluminium ou en acier. Moyeu avec logement pour clavette conforme à la norme DIN 6885.

Ligne de produits: Polyuréthane

EAN13: 8018793181921 **EAN5:** 18192 **Code de l'article:** 09018ACH2506U



Caractéristiques

Température minimale: -20 **Température maximale:** 80 **Débit dynamique:** 1400 DaN
Rotation: Lisse **Échelle de dureté:** Shore A **Dureté:** 91

Revêtements de sol

- Asphalte
- Ciment
- Grès
- grillé

Données roues

Diamètre (mm)	250
Largeur de bande (mm)	60
Largeur du moyeu (mm)	60
Version Hub	lisse
Trou de roue (mm)	25
Siège du palier (mm)	FORO 25
Débit dynamique (DaN)	1400
Couleur	Jaune
Matériau	/
Pièces de la boîte	/
Échelle de dureté	Shore A
Dureté	91

Données d'appui

Taille de l'assiette (mm)	/
Espacement trous plaque (mm)	/
Taille du trou de la plaque (mm)	/
Décalage (mm)	/
Garde au sol (mm)	/
Trou de support (mm)	/
Débit statique (DaN)	/
Structure	/
Version	/
Frein	/
Pivot	/
Type de broche	/
Finition	/