

SÉRIE 15

# 33DIRTBIS

AVO - Ruoe en polyuréthane avoprene avec support acciaio pour industrie, diamètre 250mm ean 28212

**Matériau:** Polyuréthane  
Avoprene

**Cœur de métier:**  
Fonte

**Champ d'application:**  
Industrie

**Description:**

Roue avec bandage en polyuréthane AVOPRENE, dureté 91 Shore A, et noyau en fonte mécanique peint en noir. Moyeu équipé de roulements à billes étanches, montés avec entretoise centrale.

**chape forte charge jumelée:**

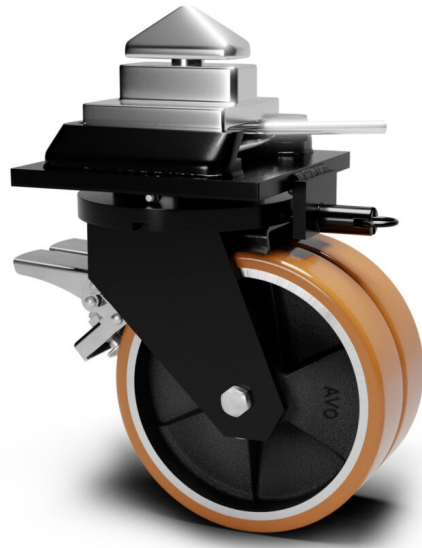
En acier embouti et soudé de forte épaisseur, pivotant sur roulement axial et roulements à rouleaux coniques, avec platine et frein directionnel. Revêtement époxy de couleur noire. Dispositif d'encliquetage ISO Twist Lock et blocage directionnel à 4 posi

**Ligne de produits:** Polyuréthane

**EAN13:**  
8018793282123

**EAN5:**  
28212

**Code de l'article:**  
13T33DF250GCA



## Caractéristiques

**Température minimale:** -20

**Température maximale:** 80

**Débit dynamique:** 2800 DaN

**Rotation:** Roulement à billes

**Échelle de dureté:** Shore A

**Dureté:** 91

## Revêtements de sol

- Asphalte
- Ciment
- Grès
- grillé

## Données roues

Diamètre (mm)	250
Largeur de bande (mm)	60
Largeur du moyeu (mm)	60
Version Hub	Roulement à billes
Trou de roue (mm)	25
Siège du palier (mm)	52X15
Débit dynamique (DaN)	2800
Couleur	Marron
Matériau	Polyuréthane Avoprene
Pièces de la boîte	/
Échelle de dureté	Shore A
Dureté	91

## Données d'appui

Taille de l'assiette (mm)	230X230
Espacement trous plaque (mm)	190X190
Taille du trou de la plaque (mm)	19
Décalage (mm)	80
Garde au sol (mm)	364
Trou de support (mm)	/
Débit statique (DaN)	3500
Structure	platine pivotante
Version	platine à blocage
Frein	Directionnel
Pivot	/
Type de broche	/
Finition	Peint en noir