

SÉRIE 21-S

## 72A-S

AVO - Ruote en polyuréthane matériau thermoplastique avec support acciaio pour industrie, diamètre 160mm ean 28420

**Matériau:** Polyuréthane  
Matériau thermoplastique

**Cœur de métier:**  
Polyamide 6

**Champ d'application:**  
Industrie

**Description:**

Roue avec bandage en Polyuréthane souple injecté, dureté 80 Shore A, et noyau en Polyamide 6. Moyeu à alésage lisse, équipé d'une cage à rouleaux ou de roulements à billes étanches montés avec entretoise centrale.

**chape forte charge jumelée:**

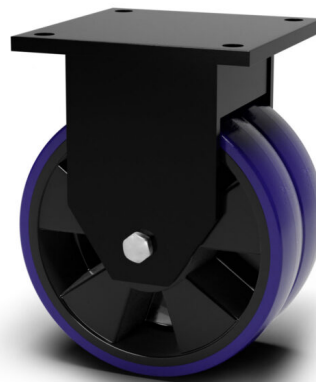
En acier embouti et soudé, forte épaisseur, fixe. Peinture époxy noire.

**Ligne de produits:** Polyuréthane

**EAN13:**  
8018793284202

**EAN5:**  
28420

**Code de l'article:**  
21072A0160BCN



## Caractéristiques

**Température minimale:** -20

**Température maximale:** 80

**Débit dynamique:** 1000 DaN

- Ciment
- Grès

**Rotation:** Roulement à billes

**Échelle de dureté:** Shore A

**Dureté:** 80

## Revêtements de sol

## Données roues

Diamètre (mm)	160
Largeur de bande (mm)	50
Largeur du moyeu (mm)	55
Version Hub	Roulement à billes
Trou de roue (mm)	20
Siège du palier (mm)	47X14
Débit dynamique (DaN)	1000
Couleur	Bleu
Matériau	Polyuréthane Matériau thermoplastique
Pièces de la boîte	/
Échelle de dureté	Shore A
Dureté	80

## Données d'appui

Taille de l'assiette (mm)	200X200
Espacement trous plaque (mm)	160X160
Taille du trou de la plaque (mm)	17
Décalage (mm)	/
Garde au sol (mm)	235
Trou de support (mm)	/
Débit statique (DaN)	1250
Structure	platine fixe
Version	/
Frein	/
Pivot	/
Type de broche	/
Finition	Peint en noir