

SERIE 114A

121

AVO - Ruota in ghisa meccanica con supporto in acciaio per industria, diametro 100mm ean 28442

Materiale: Ghisa Meccanica **Nucleo:** Ghisa **Ambito:** Industria

Descrizione:

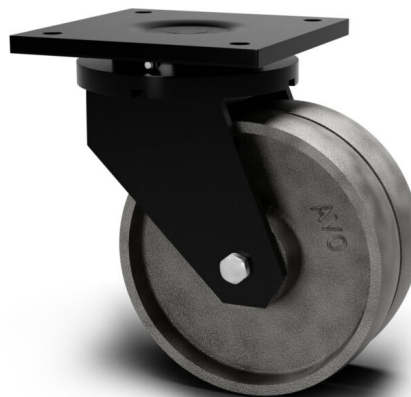
Ruota in ghisa meccanica resistente ad alte temperature con elevata scorrevolezza. Mozzo su cuscinetti a sfere schermati. Per temperature diverse richiedere cuscinetti speciali. Disponibile su richiesta boccola in teflon inox.

Supporto Extra-Pesante Gemellato:

In acciaio di forte spessore stampato e saldato, rotante su cuscinetto reggispinga e a rulli conici, con piastra e freno posteriore. Verniciatura epossidica colore nero.

Linea prodotto: Ghisa, Alta temperatura

EAN13: 8018793284424 **EAN5:** 28442 **Codice articolo:** 0412100100GGP



Caratteristiche

Temperatura minima: -20

Temperatura massima: 120

Portata dinamica: 600 DaN

- Asfalto
- Cemento

Rotazione: Cuscinetto a Sfera

Scala durezza: HB

Durezza: 200

Pavimentazioni

Dati ruota

Diametro (mm)	100
Larghezza fascia (mm)	30
Larghezza mozzo (mm)	30
Versione mozzo	Cuscinetto a Sfera
Foro ruota (mm)	15
Sede cuscinetto (mm)	35X11
Portata dinamica (DaN)	600
Colore	Grigio
Materiale	Ghisa Meccanica
Pezzi scatola	/
Scala durezza	HB
Durezza	200

Dati supporto

Dimensione piastra (mm)	170X170
Interasse foro piastra (mm)	130X130
Dimensione foro piastra (mm)	13
Disassamento (mm)	60
Altezza da terra (mm)	184
Foro supporto (mm)	/
Portata statica (DaN)	750
Struttura	Girevole
Versione	Piastra
Freno	/
Perno	/
Tipo di perno	/
Finitura	Verniciato nero