

SERIE 114A

# 121A

AVO - Ruota in ghisa meccanica con supporto in acciaio per industria, diametro 125mm ean 28448

**Materiale:** Ghisa Meccanica    **Nucleo:** Ghisa    **Ambito:** Industria

**Descrizione:**

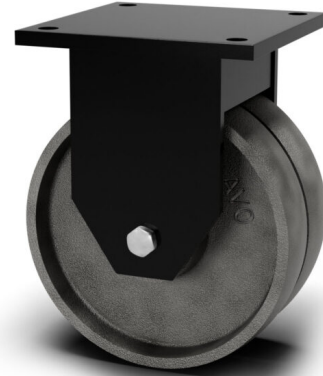
Ruota in ghisa meccanica resistente ad alte temperature con elevata scorrevolezza. Mozzo su cuscinetti a sfere schermati. Per temperature diverse richiedere cuscinetti speciali. Disponibile su richiesta boccola in teflon inox.

**Supporto Extra-Pesante Gemellato:**

In acciaio di forte spessore stampato e saldato, fisso. Verniciatura epossidica colore nero.

**Linea prodotto:** Alta temperatura, Ghisa

**EAN13:** 8018793284486    **EAN5:** 28448    **Codice articolo:** 04121A0125GGP



## Caratteristiche

**Temperatura minima:** -20    **Temperatura massima:** 120    **Portata dinamica:** 800 DaN  
**Rotazione:** Cuscinetto a Sfera    **Scala durezza:** HB    **Durezza:** 200

## Pavimentazioni

- Asfalto
- Cemento

## Dati ruota

Diametro (mm)	125
Larghezza fascia (mm)	32
Larghezza mozzo (mm)	32
Versione mozzo	Cuscinetto a Sfera
Foro ruota (mm)	15
Sede cuscinetto (mm)	35X11
Portata dinamica (DaN)	800
Colore	Grigio
Materiale	Ghisa Meccanica
Pezzi scatola	/
Scala durezza	HB
Durezza	200

## Dati supporto

Dimensione piastra (mm)	170X170
Interasse foro piastra (mm)	130X130
Dimensione foro piastra (mm)	13
Disassamento (mm)	/
Altezza da terra (mm)	197
Foro supporto (mm)	/
Portata statica (DaN)	1000
Struttura	Fisso
Versione	/
Freno	/
Perno	/
Tipo di perno	/
Finitura	Verniciato nero