

SERIE 114

123BIS

AVO - Ruota in ghisa meccanica con supporto in acciaio per industria, diametro 125mm ean 28466

Materiale: Ghisa Meccanica **Nucleo:** Ghisa **Ambito:** Industria

Descrizione:

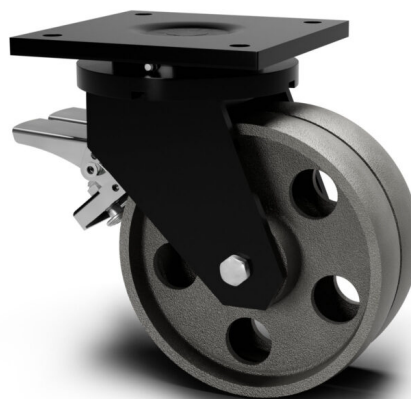
Ruota in ghisa meccanica, resistente ad alte temperature con elevata scorrevolezza, struttura perlitica o lamellare secondo norma ISO 185. Mozzo a foro passante. Disponibile su richiesta boccola in teflon inox.

Supporto Extra-Pesante Gemellato:

In acciaio di forte spessore stampato e saldato, rotante su cuscinetto reggispira e a rulli conici, con piastra e freno posteriore. Verniciatura epossidica colore nero.

Linea prodotto: Ghisa, Alta temperatura

EAN13: 8018793284660 **EAN5:** 28466 **Codice articolo:** 041230F125GGM



Caratteristiche

Temperatura minima: -20

Temperatura massima: 120

Portata dinamica: 800 DaN

- Asfalto
- Cemento

Rotazione: Cuscinetto a Sfera

Scala durezza: HB

Durezza: 200

Pavimentazioni

Dati ruota

Diametro (mm)	125
Larghezza fascia (mm)	32
Larghezza mozzo (mm)	32
Versione mozzo	Cuscinetto a Sfera
Foro ruota (mm)	15
Sede cuscinetto (mm)	/
Portata dinamica (DaN)	800
Colore	Grigio
Materiale	Ghisa Meccanica
Pezzi scatola	/
Scala durezza	HB
Durezza	200

Dati supporto

Dimensione piastra (mm)	170X170
Interasse foro piastra (mm)	130X130
Dimensione foro piastra (mm)	13
Disassamento (mm)	60
Altezza da terra (mm)	197
Foro supporto (mm)	/
Portata statica (DaN)	1000
Struttura	Girevole
Versione	Piastra con freno
Freno	Posteriore
Perno	/
Tipo di perno	/
Finitura	Verniciato nero