

SERIE 114A

121BIS

AVO - Ruota in ghisa meccanica con supporto in acciaio per industria, diametro 150mm ean 28454

Materiale: Ghisa Meccanica **Nucleo:** Ghisa **Ambito:** Industria

Descrizione:

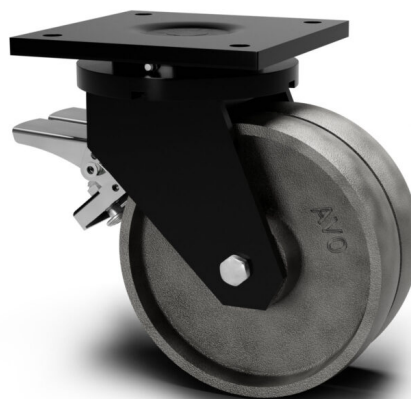
Ruota in ghisa meccanica resistente ad alte temperature con elevata scorrevolezza. Mozzo su cuscinetti a sfere schermati. Per temperature diverse richiedere cuscinetti speciali. Disponibile su richiesta boccola in teflon inox.

Supporto Extra-Pesante Gemellato:

In acciaio di forte spessore stampato e saldato, rotante su cuscinetto reggispinga e a rulli conici, con piastra e freno posteriore. Verniciatura epossidica colore nero.

Linea prodotto: Ghisa, Alta temperatura

EAN13: 8018793284547 **EAN5:** 28454 **Codice articolo:** 041210F150GGP



Caratteristiche

Temperatura minima: -20

Temperatura massima: 120

Portata dinamica: 1500 DaN

- Asfalto
- Cemento

Rotazione: Cuscinetto a Sfera

Scala durezza: HB

Durezza: 200

Pavimentazioni

Dati ruota

Diametro (mm)	150
Larghezza fascia (mm)	38
Larghezza mozzo (mm)	38
Versione mozzo	Cuscinetto a Sfera
Foro ruota (mm)	17
Sede cuscinetto (mm)	40X12
Portata dinamica (DaN)	1500
Colore	Grigio
Materiale	Ghisa Meccanica
Pezzi scatola	/
Scala durezza	HB
Durezza	200

Dati supporto

Dimensione piastra (mm)	170X170
Interasse foro piastra (mm)	130X130
Dimensione foro piastra (mm)	13
Disassamento (mm)	60
Altezza da terra (mm)	210
Foro supporto (mm)	/
Portata statica (DaN)	1875
Struttura	Girevole
Versione	Piastra con freno
Freno	Posteriore
Perno	/
Tipo di perno	/
Finitura	Verniciato nero