

SERIE 114A

121

AVO - Ruota in ghisa meccanica con supporto in acciaio per industria, diametro 175mm ean 28445

Materiale: Ghisa Meccanica **Nucleo:** Ghisa **Ambito:** Industria

Descrizione:

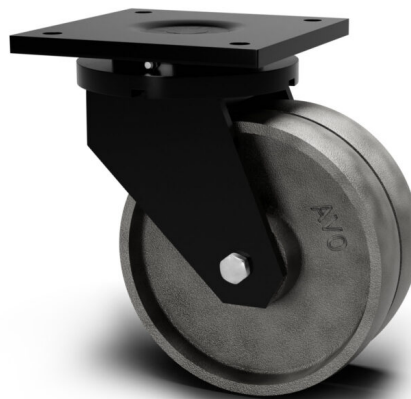
Ruota in ghisa meccanica resistente ad alte temperature con elevata scorrevolezza. Mozzo su cuscinetti a sfere schermati. Per temperature diverse richiedere cuscinetti speciali. Disponibile su richiesta boccola in teflon inox.

Supporto Extra-Pesante Gemellato:

In acciaio di forte spessore stampato e saldato, rotante su cuscinetto reggispinta e a rulli conici, con piastra e freno posteriore. Verniciatura epossidica colore nero.

Linea prodotto: Ghisa, Alta temperatura

EAN13: 8018793284455 **EAN5:** 28445 **Codice articolo:** 0412100175GGP



Caratteristiche

Temperatura minima: -20 **Temperatura massima:** 120 **Portata dinamica:** 2000 DaN

Rotazione: Cuscinetto a Sfera **Scala durezza:** HB **Durezza:** 200

Pavimentazioni

- Asfalto
- Cemento

Dati ruota

Diametro (mm)	175
Larghezza fascia (mm)	38
Larghezza mozzo (mm)	38
Versione mozzo	Cuscinetto a Sfera
Foro ruota (mm)	20
Sede cuscinetto (mm)	47X14
Portata dinamica (DaN)	2000
Colore	Grigio
Materiale	Ghisa Meccanica
Pezzi scatola	/
Scala durezza	HB
Durezza	200

Dati supporto

Dimensione piastra (mm)	200X200
Interasse foro piastra (mm)	160X160
Dimensione foro piastra (mm)	17
Disassamento (mm)	72
Altezza da terra (mm)	257
Foro supporto (mm)	/
Portata statica (DaN)	2500
Struttura	Girevole
Versione	Piastra
Freno	/
Perno	/
Tipo di perno	/
Finitura	Verniciato nero