

SERIE 16NX

66X

AVO - Ruota in gomma antitaglio con supporto in acciaio inox aisi 304 per industria, diametro 100mm ean 26843

Materiale: Gomma Antitaglio **Nucleo:** Poliammide 6 **Ambito:** Industria

Descrizione:

Ruota in gomma elastica blu antitaglio 68 Shore A. con nucleo in poliammide 6 nero. Mozzo su gabbia a rulli inox.

Supporto Medio:

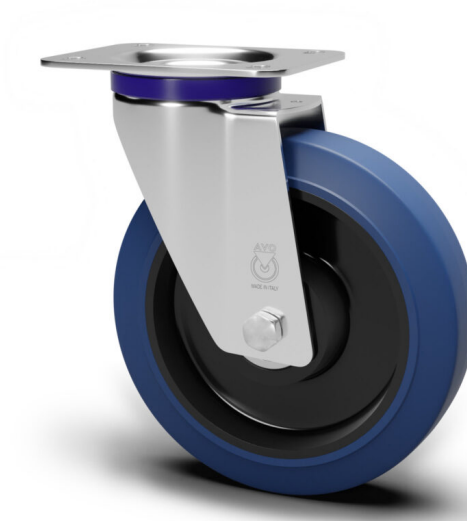
In acciaio stampato INOX AISI 304 rotante su doppia corona di sfere INOX AISI 420, con piastra. Anello parapolvere sul giro di sfere.

Linea prodotto: Inox

EAN13:
8018793268431

EAN5:
26843

Codice articolo:
00X6600101NCB



Caratteristiche

Temperatura minima: -20

Temperatura massima: 70

Portata dinamica: 150 DaN

- Gres
- Legno

Rotazione: Cuscinetto a Sfera Inox

Scala durezza: Shore A

Durezza: 68

Pavimentazioni

Dati ruota

Diametro (mm)	100
Larghezza fascia (mm)	36
Larghezza mozzo (mm)	40
Versione mozzo	Cuscinetto a Sfera Inox
Foro ruota (mm)	12
Sede cuscinetto (mm)	/
Portata dinamica (DaN)	150
Colore	Blu
Materiale	Gomma Antitaglio
Pezzi scatola	/
Scala durezza	Shore A
Durezza	68

Dati supporto

Dimensione piastra (mm)	100X085
Interasse foro piastra (mm)	080X060
Dimensione foro piastra (mm)	8,5X12
Disassamento (mm)	37
Altezza da terra (mm)	128
Foro supporto (mm)	/
Portata statica (DaN)	190
Struttura	Girevole
Versione	Piastra
Freno	/
Perno	/
Tipo di perno	/
Finitura	Acciaio Inox AISI 304