

SERIE 16NX

66X

AVO - Ruota in gomma antitaglio con supporto in acciaio inox aisi 304 per industria, diametro 125mm ean 24040

Materiale: Gomma Antitaglio **Nucleo:** Poliammide 6 **Ambito:** Industria

Descrizione:

Ruota in gomma elastica blu antitaglio 68 Shore A. con nucleo in poliammide 6 nero. Mozzo su gabbia a rulli inox.

Supporto Medio:

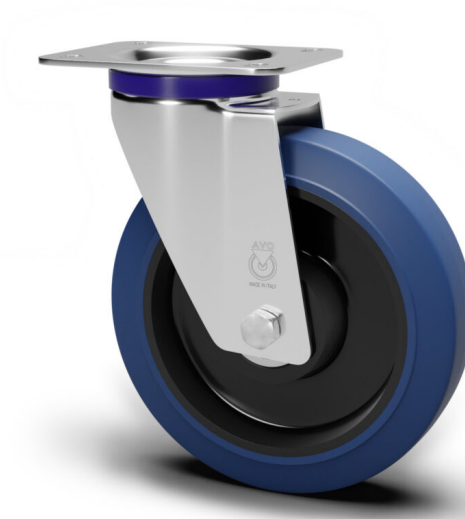
In acciaio stampato INOX AISI 304 rotante su doppia corona di sfere INOX AISI 420, con piastra. Anello parapolvere sul giro di sfere.

Linea prodotto: Inox

EAN13:
8018793240406

EAN5:
24040

Codice articolo:
00X66S0126NRB



Caratteristiche

Temperatura minima: -20

Temperatura massima: 70

Portata dinamica: 170 DaN

Rotazione: Rulli Inox

Scala durezza: Shore A

Durezza: 68

Pavimentazioni

- Gres
- Legno

Dati ruota

Diametro (mm)	125
Larghezza fascia (mm)	36
Larghezza mozzo (mm)	50
Versione mozzo	Rulli Inox
Foro ruota (mm)	15
Sede cuscinetto (mm)	/
Portata dinamica (DaN)	170
Colore	Blu
Materiale	Gomma Antitaglio
Pezzi scatola	/
Scala durezza	Shore A
Durezza	68

Dati supporto

Dimensione piastra (mm)	100X085
Interasse foro piastra (mm)	080X060
Dimensione foro piastra (mm)	8,5X12
Disassamento (mm)	42
Altezza da terra (mm)	155
Foro supporto (mm)	/
Portata statica (DaN)	220
Struttura	Girevole
Versione	Piastra
Freno	/
Perno	/
Tipo di perno	/
Finitura	Acciaio Inox AISI 304