

SERIE 16NX

66X

AVO - Ruota in gomma antitaglio con supporto in acciaio inox aisi 304 per industria, diametro 160mm ean 19670

Materiale: Gomma Antitaglio **Nucleo:** Poliammide 6 **Ambito:** Industria

Descrizione:

Ruota in gomma elastica blu antitaglio 68 Shore A. con nucleo in poliammide 6 nero. Mozzo su gabbia a rulli inox.

Supporto Medio:

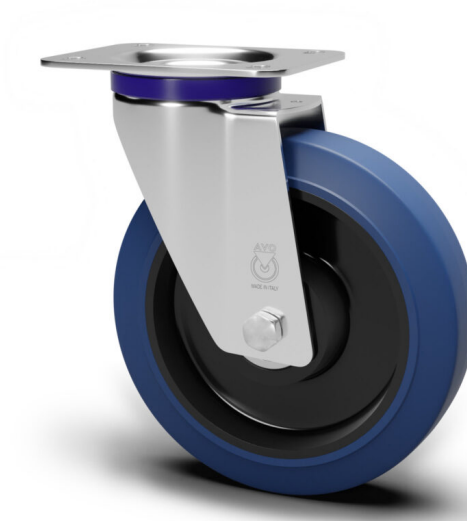
In acciaio stampato INOX AISI 304 rotante su doppia corona di sfere INOX AISI 420, con piastra. Anello parapolvere sul giro di sfere.

Linea prodotto: Inox

EAN13:
8018793196703

EAN5:
19670

Codice articolo:
00X6600160NRB



Caratteristiche

Temperatura minima: -20

Temperatura massima: 70

Portata dinamica: 300 DaN

Rotazione: Rulli Inox

Scala durezza: Shore A

Durezza: 68

Pavimentazioni

- Gres
- Legno

Dati ruota

Diametro (mm)	160
Larghezza fascia (mm)	50
Larghezza mozzo (mm)	58
Versione mozzo	Rulli Inox
Foro ruota (mm)	20
Sede cuscinetto (mm)	/
Portata dinamica (DaN)	300
Colore	Blu
Materiale	Gomma Antitaglio
Pezzi scatola	/
Scala durezza	Shore A
Durezza	68

Dati supporto

Dimensione piastra (mm)	140X110
Interasse foro piastra (mm)	105X080
Dimensione foro piastra (mm)	11X16
Disassamento (mm)	55
Altezza da terra (mm)	197
Foro supporto (mm)	/
Portata statica (DaN)	380
Struttura	Girevole
Versione	Piastra
Freno	/
Perno	/
Tipo di perno	/
Finitura	Acciaio Inox AISI 304